

## Reporte Mensual al 28 de febrero de 2023 Boletín N° 02/2023

### El Fondo

Tamaño del Portafolio	UFVs 41.629.223
Nro. De Participantes	4.300
Plazo del Fondo	Mediano
Moneda del Fondo	UFV's
Fecha de inicio del Fondo	24/01/2008
Años de actividad del Fondo	15.1
Valor de Cuota	917.2873
Calificación de Riesgo*	AA3
Duración del portafolio**	542 días
Nro. de retiros	Ilimitado
Disponibilidad***	Inmediata
Monto de apertura desde	UFVs 1.000
Plazo de inversión mínimo recomendado	6 meses

\* Calificación AESA RATINGS. Calificadora de riesgo asociada a Fitch Ratings, con base en información financiera del Portafolio del Fondo al 30.06.2022, última calificación al 31.12.2022.

\*\*\* Los rescates de cuotas, sólo podrán realizarse después de transcurridas 24 horas desde la compra de cuotas. Para montos mayores a 50.000 UFVs se debe dar un pre aviso de 1 a 5 días dependiendo del monto.

### Comentario del fondo

La rentabilidad ajustada del Fondo en el mes fue de 3.19% a 30 días y 2.47% a 360 días. El Fondo es el único con denominación en UFVs de la industria, siendo una alternativa única de inversión con cobertura ante la inflación. El rendimiento del Fondo responde principalmente a la composición de la cartera de inversiones, donde destacan DPFs con diversificación de riesgo. Adicionalmente, la rentabilidad se debe al incremento de la liquidez que se mantiene en cuentas remuneradas a tasas atractivas. El Fondo posee una cartera de inversiones diversificada en términos de emisor y riesgo, concentrada principalmente en Depósitos a Plazo Fijo en bolivianos y UFVs. La duración promedio ponderada es de 542 días acorde al perfil de inversiones de mediano plazo del Fondo.

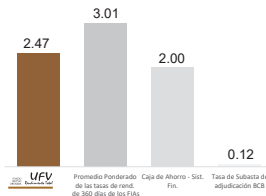
### Perfil del Inversor

El Fondo está diseñado para aquellos inversionistas que buscan colocar sus ahorros en el mediano plazo y obtener una atractiva rentabilidad en moneda nacional, invirtiéndolos en bolivianos indexados a la unidad de fomento a la vivienda.

### Estrategia

El Fondo invierte en instrumentos de deuda (valores de renta fija) con un alto grado de calidad que incluyen principalmente, Depósitos a Plazo Fijo (DPFs) de Bancos, Letras y Bonos del Tesoro General de la Nación (TGN) y del Banco Central de Bolivia (BCB). El plazo promedio ponderado de la cartera de inversiones es hasta 1.080 días.

### TASAS COMPARATIVAS (%)



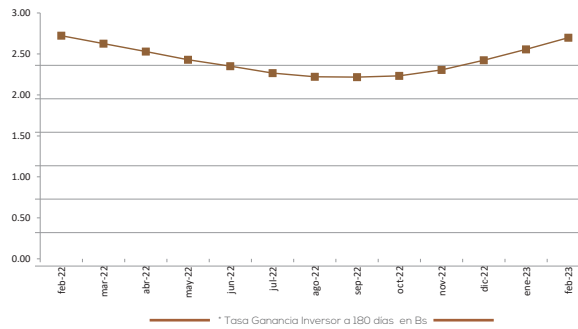
360 DIAS

\* Promedio ponderado de las tasas de rend. de 360 días de los FIAs a mediano plazo en Bs. Fuente: Boletín diario de la BBV al 28/02/2023

\*\* Tasa de Interés pasiva del Sistema Financiero (Ahorros)  
Fuente: Decreto Supremo 2055

\*\*\* Tasa de Subasta del Banco Central de Bolivia.

### TASA GANANCIA INVERSOR A 180 DÍAS EN BS (%)



\* Tasa Ganancia Inversor a 180 días en Bs

### HISTORIAL DEL VALOR CUOTA Y LA TASA DE RENDIMIENTO ANUAL A 180 DÍAS

	Valor Cuota	Rendimiento Fondo a 180 días en Bs.	Valorización Anual de la UFV a 180 días en Bs.	* Tasa Ganancia Inversor a 180 días en Bs.
Feb-23	917.28734	0.19	2.51	2.70
ene-23	917.33446	0.26	2.30	2.56
dic-22	917.41586	0.37	2.05	2.42
nov-22	917.43526	0.54	1.77	2.31
oct-22	917.35055	0.74	1.50	2.23
sep-22	916.84433	0.88	1.33	2.22
ago-22	916.43045	1.06	1.16	2.22
jul-22	916.08407	1.29	0.98	2.27
jun-22	915.66191	1.48	0.87	2.35
may-22	914.88325	1.63	0.80	2.43
abr-22	913.83656	1.77	0.76	2.53
mar-22	912.69773	1.87	0.75	2.63
feb-22	911.46530	2.06	0.66	2.72

Tasas de rendimiento anualizadas a 180 días al final de cada mes reexpresadas en moneda bolivianos.

### TASAS DE RENDIMIENTO HISTÓRICAS (%)

Período	30 Días	90 Días	180 Días	360 Días
*Tasas	3.19	2.99	2.70	2.47
	2022	2021	2020	2019
**Año Calendario	2.39	2.55	1.44	1.35

\* Tasas de rendimiento anualizadas calculadas al 28/02/2023 reexpresadas en moneda bolivianos.

\*\* Tasas de rendimiento anualizadas a 360 días al 31 de diciembre de cada gestión reexpresadas en moneda bolivianos.

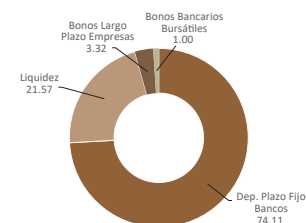
Tasas de rendimiento anualizadas ajustadas por la variación del tipo de cambio de la UFV publicada por el Banco Central de Bolivia para su reexpresación en moneda bolivianos.

Forma de cálculo: Rendimiento del periodo indicado del Fondo de Inversión UFV Fortaleza total + Valorización del tipo de cambio de la UFV del periodo indicado.

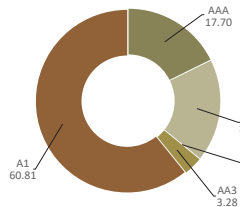
### PRINCIPALES INVERSIONES EN BOLIVIA (%)

BANCO PYME ECOFUTURO S.A. DPF UFV	19.64
BANCO ECONOMICO S.A. DPF MN	17.89
BANCO FORTALEZA S.A. DPF UFV	10.84
ASOCIACIÓN CRÉDITO CON EDUCACION RURAL - CRECER DPF MN	9.26
BANCO UNIÓN S.A. DPF MN	7.14

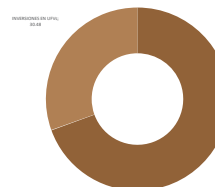
### COMPOSICIÓN DE LA CARTERA (%)



### COMPOSICIÓN DE LA CALIDAD DE ACTIVOS (%)



### INVERSIONES POR MONEDA (%)



### INVERSIONES EN BOLIVIA Y EL EXTRANJERO (%)

