

Reporte Mensual al 31 de diciembre de 2022 Boletín N° 12/2022

El Fondo

Tamaño del Portafolio Bs	217,317,565
Nro. De Participantes	2,066
Plazo del Fondo	Corto
Moneda del Fondo	Bolivianos
Fecha de inicio del Fondo	24/01/2017
Años de actividad del Fondo	5.94 años
Valor de Cuota	581.53196
Calificación de Riesgo *	AA1
Duración del portafolio**	138 días
Monto de apertura desde	Bs 500
Plazo de inversión mínimo recomendado:	1 mes

Comentario del fondo

La tasa a 30 días alcanzó el 2.87% y a 360 días alcanzó el 2.59%. Estos rendimientos superan a los ofrecidos por el sistema financiero (cajas de ahorro 2.00%). El Fondo busca generar retornos con volatilidad controlada, para horizontes de corto plazo.

El Fondo tuvo una rentabilidad destacable durante el mes, debido principalmente a operaciones de compra y venta en mercado primario y secundario de valores emitidos por instituciones financieras locales de renta fija, diversificando el riesgo. Asimismo, el Fondo priorizó su liquidez para aprovechar las tasas atractivas en cuentas remuneradas.

La duración promedio ponderada se encuentra acotada en 138 días, acorde al perfil de corto plazo del Fondo.

Perfil del Inversor

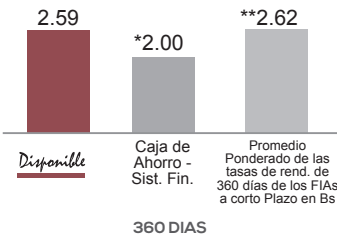
El Fondo está diseñado para Empresas y personas de perfil conservador que buscan preservar el valor de su dinero en el tiempo y aprovechar la coyuntura de tasas altas para generar rendimientos atractivos, sin estar sujeto a variaciones del capital. Contando con fácil acceso a su dinero, permitiéndole retirars en cualquier momento.

Estrategia

Fortaleza DISPONIBLE, es un Fondo de Inversión Abierto a corto plazo de renta fija que tiene por objeto lograr para los PARTICIPANTES rendimientos consistentes con la preservación del capital y la provisión de liquidez, a través de la inversión en operaciones en reporto de emisores nacionales de elevada calidad crediticia. El Fondo busca tener una duración menor a 30 días y una volatilidad muy baja, siendo el único fondo "money market" del Mercado en bolivianos (cuasi dinero).

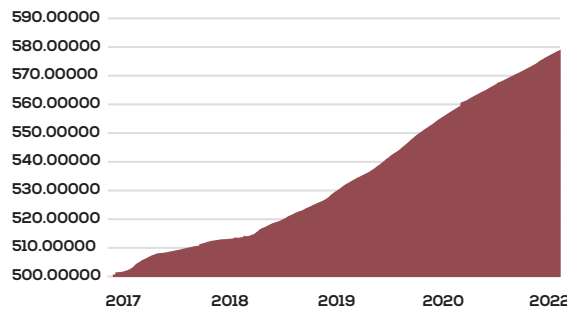
* Calificación AESA RATINGS, Calificadora de riesgo asociada a Fitch Ratings, con base en información financiera del portafolio del Fondo al 30.06.2022, última calificación al 30.09.2022.
** Duración Promedio Pondera del Fondo.

TASAS COMPARATIVAS (%)



* Tasa de Interés pasiva del Sistema Financiero (Ahorros) Fuente: Decreto Supremo 2055
** Promedio Ponderado de las tasas de rend. de 360 días de FIAs a Corto Plazo en Bs. Fuente: Boletín diario de la BBV al 31/12/2022.

EVOLUCIÓN DEL VALOR CUOTA DESDE INICIO DEL FONDO (DESDE EL 24/01/2017 AL 31/12/2022)



HISTORIAL DEL VALOR CUOTA Y LA TASA DE RENDIMIENTO ANUAL

	Valor Cuota	% a 30 días *
dic-22	581.53196	2.87
nov-22	580.10479	2.54
oct-22	578.88032	2.55
sep-22	577.61068	2.49
ago-22	576.41623	2.67
jul-22	575.09246	3.12
jun-22	573.56364	2.54
may-22	572.35300	2.40
abr-22	571.16193	2.33
mar-22	570.05290	2.33
feb-22	568.90960	2.37
ene-22	567.84276	2.51
dic-21	566.60899	2.70

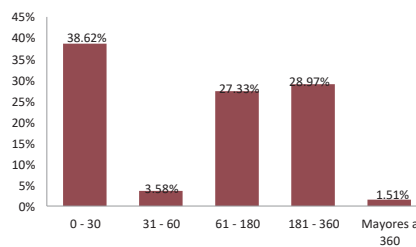
*Tasas de rendimiento anualizadas a 30 días al final de cada mes expresadas en bolivianos

TASAS DE RENDIMIENTO HISTÓRICAS (%)

Período	30 Días	90 Días	180 Días	360 Días
*Tasas	2.87	2.66	2.72	2.59
	2021	2020	2019	2018
**Año Calendario	3.14	3.55	2.62	1.32

*Tasas de rendimiento anualizadas calculadas al 31/12/2022 expresadas en bolivianos.
**Tasa de rendimiento anualizadas a 360 días al 31 de diciembre de cada gestión expresadas en bolivianos.

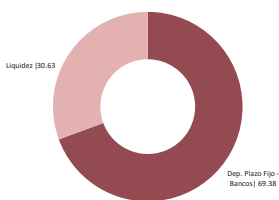
DURACIÓN DE LA CARTERA (%)



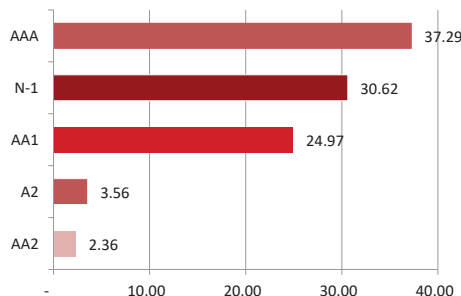
PRINCIPALES INVERSIONES EN BOLIVIA (%)

BANCO SOLIDARIO S.A. DPF MN	15.55
BANCO MERCANTIL SANTA CRUZ S.A. DPF MN	14.29
BANCO DE DESARROLLO PRODUCTIVO S.A.M. DPF MN	11.99
BANCO UNIÓN S.A. DPF MN	11.01
BANCO GANADERO S.A. DPF MN	9.42

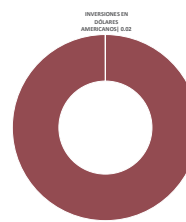
COMPOSICIÓN DE LA CARTERA (%)



CALIDAD DE LA CARTERA (%)



INVERSIONES POR MONEDA (%)



INVERSIONES EN BOLIVIA Y EL EXTRANJERO (%)

