

## Reporte Mensual al 30 de noviembre de 2022 Boletín N° 11/2022

### El Fondo

Tamaño del Portafolio Bs	209,498,750
Nro. De Participantes	2,048
Plazo del Fondo	Corto
Moneda del Fondo	Bolivianos
Fecha de inicio del Fondo	24/01/2017
Años de actividad del Fondo	5.85 años
Valor de Cuota	580.10479
Calificación de Riesgo *	AA1
Duración del portafolio *	149 días
Monto de apertura desde	Bs 500
Plazo de inversión mínimo recomendado:	1 mes

### Comentario del fondo

El rendimiento del Fondo tuvo un resultado positivo al finalizar el mes. La tasa a 30 días alcanzó el 2.54% y a 360 días alcanzó el 2.58%. Estos rendimientos superan a los ofrecidos por el sistema financiero (cajas de ahorro 2.00%). El Fondo se ha posicionado como una atractiva opción de inversión, buscando generar un retorno, con volatilidad controlada, para horizontes de corto plazo.

El Fondo tuvo una rentabilidad destacable durante el mes, debido a la buena composición de su cartera, misma que responde a inversiones realizadas en valores emitidos por instituciones financieras locales de renta fija (compra/venta) con tasas atractivas y a un porcentaje alto en cuentas de liquidez remuneradas para aprovechar oportunidades de inversión.

La duración promedio ponderada se encuentra acotada en 149 días, acorde al perfil de corto plazo del Fondo.

### Perfil del Inversor

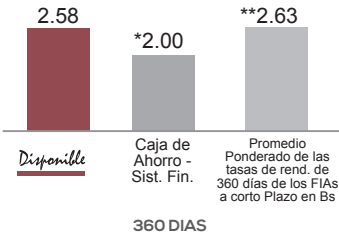
El Fondo está diseñado para Empresas y personas de perfil conservador que buscan preservar el valor de su dinero en el tiempo y aprovechar la coyuntura de tasas altas para generar rendimientos atractivos, sin estar sujeto a variaciones del capital. Contando con fácil acceso a su dinero, permitiéndole retiros en cualquier momento.

### Estrategia

Fortaleza DISPONIBLE, es un Fondo de Inversión Abierto a corto plazo de renta fija que tiene por objeto lograr para los PARTICIPANTES rendimientos consistentes con la preservación del capital y la provisión de liquidez, a través de la inversión en operaciones en reporto de emisores nacionales de elevada calidad crediticia. El Fondo busca tener una duración menor a 30 días y una volatilidad muy baja, siendo el único fondo "money market" del Mercado en bolivianos (cuasi dinero).

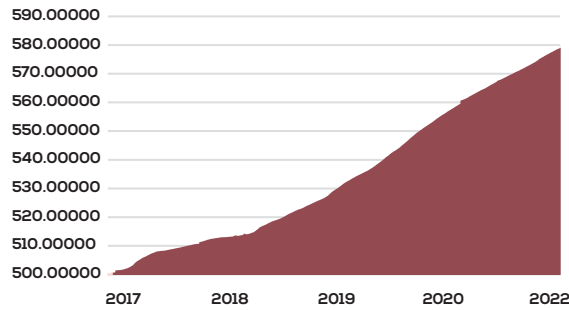
\* Calificación AESA RATINGS, Calificadora de riesgo asociada a Fitch Ratings, con base en información financiera del portafolio del Fondo al 30.06.2022, última calificación al 30.09.2022.  
\*\* Duración Promedio Pondera del Fondo.

### TASAS COMPARATIVAS (%)



\* Tasa de Interés pasiva del Sistema Financiero (Ahorros) Fuente: Decreto Supremo 2055  
\*\* Promedio Ponderado de las tasas de rend. de 360 días de FIAs a Corto Plazo en Bs. Fuente: Boletín diario de la BBV al 30/11/2022.

### EVOLUCIÓN DEL VALOR CUOTA DESDE INICIO DEL FONDO (DESDE EL 24/01/2017 AL 30/11/2022)



### HISTORIAL DEL VALOR CUOTA Y LA TASA DE RENDIMIENTO ANUAL

	Valor Cuota	% a 30 días *
nov-22	580.10479	2.54
oct-22	578.88032	2.55
sep-22	577.61068	2.49
ago-22	576.41623	2.67
jul-22	575.09246	3.12
jun-22	573.56364	2.54
may-22	572.35300	2.40
abr-22	571.16193	2.33
mar-22	570.05290	2.33
feb-22	568.90960	2.37
ene-22	567.84276	2.51
dic-21	566.60899	2.70
nov-21	565.29224	2.43

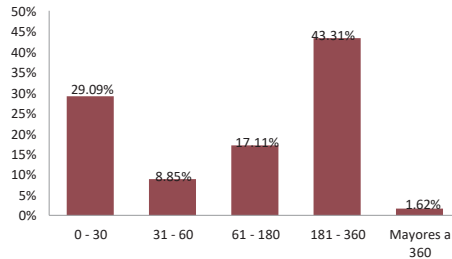
\*Tasas de rendimiento anualizadas a 30 días al final de cada mes expresadas en bolivianos

### TASAS DE RENDIMIENTO HISTÓRICAS (%)

Período	30 Días	90 Días	180 Días	360 Días
*Tasas	2.54	2.53	2.66	2.58
	2021	2020	2019	2018
**Año Calendario	3.14	3.55	2.62	1.32

\*Tasas de rendimiento anualizadas calculadas al 30/11/2022 expresadas en bolivianos.  
\*\*Tasa de rendimiento anualizadas a 360 días al 31 de diciembre de cada gestión expresadas en bolivianos.

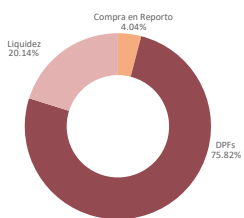
### DURACIÓN DE LA CARTERA (%)



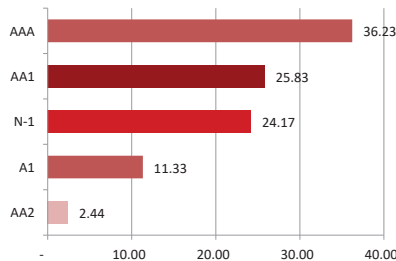
### PRINCIPALES INVERSIONES EN BOLIVIA (%)

BANCO SOLIDARIO S.A. DPF MN	16.08
BANCO UNIÓN S.A. DPF MN	12.85
BANCO DE DESARROLLO PRODUCTIVO S.A.M. DPF MN	12.38
BANCO MERCANTIL SANTA CRUZ S.A. DPF MN	11.00
BANCO GANADERO S.A. DPF MN	9.75

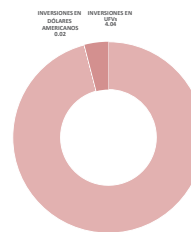
### COMPOSICIÓN DE LA CARTERA (%)



### CALIDAD DE LA CARTERA (%)



### INVERSIONES POR MONEDA (%)



### INVERSIONES EN BOLIVIA Y EL EXTRANJERO (%)

