

## Reporte Mensual al 31 de agosto de 2022 Boletín N° 08/2022

### El Fondo

Tamaño del Portafolio Bs	163,082,536
Nro. De Participantes	1,975
Plazo del Fondo	Corto
Moneda del Fondo	Bolivianos
Fecha de inicio del Fondo	24/01/2017
Años de actividad del Fondo	5.60 años
Valor de Cuota	576.41623
Calificación de Riesgo *	AA1
Duración del portafolio **	209 días
Monto de apertura desde	Bs 500
Plazo de inversión mínimo recomendado:	1 mes

### Comentario del fondo

El rendimiento del Fondo a 30 días fue de 2.67%, alcanzando la tasa anual el 2.59%. Estas tasas superan a las tasas del sistema financiero (cajas de ahorro 2.00%). El Fondo se ha posicionado como una atractiva opción de inversión en moneda local para horizontes de corto plazo.

El Fondo tuvo una rentabilidad destacable durante el mes. Esta rentabilidad responde a inversiones realizadas en valores emitidos por instituciones financieras locales de renta fija (compra/venta) con tasas atractivas, así como al aprovechamiento de compras en reporto en una coyuntura de tasas altas.

### Perfil del Inversor

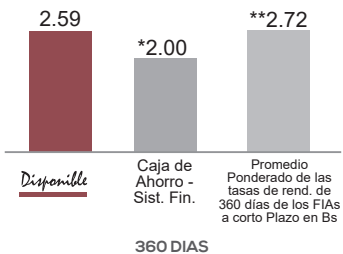
El Fondo está diseñado para Empresas y personas de perfil conservador que buscan preservar el valor de su dinero en el tiempo y aprovechar la coyuntura de tasas altas para generar rendimientos atractivos, sin estar sujeto a variaciones del capital. Contando con fácil acceso a su dinero, permitiéndole retirars en cualquier momento.

### Estrategia

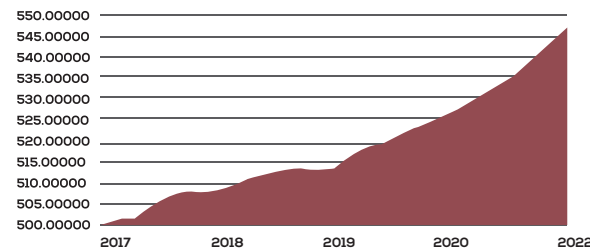
Fortaleza DISPONIBLE, es un Fondo de Inversión Abierto a corto plazo de renta fija que tiene por objeto lograr para los PARTICIPANTES rendimientos consistentes con la preservación del capital y la provisión de liquidez, a través de la inversión en operaciones en reporto de emisores nacionales de elevada calidad crediticia. El Fondo busca tener una duración menor a 30 días y una volatilidad muy baja, siendo el único fondo "money market" del Mercado en bolivianos (cuasi dinero).

\* Calificación AESA RATINGS, Calificadora de riesgo asociada a Fitch Ratings, con base en información financiera del portafolio del Fondo al 31.03.2022 última calificación al 30.06.2022.  
\*\* Duración Promedio Pondera del Fondo.

### TASAS COMPARATIVAS (%)



### EVOLUCIÓN DEL VALOR CUOTA DESDE INICIO DEL FONDO (DESDE EL 24/01/2017 AL 31/08/2022)



### HISTORIAL DEL VALOR CUOTA Y LA TASA DE RENDIMIENTO ANUAL

	Valor Cuota	% a 30 días *
ago-22	576.41623	2.67
jul-22	575.09246	3.12
jun-22	573.56364	2.54
may-22	572.35300	2.40
abr-22	571.16193	2.33
mar-22	570.05290	2.33
feb-22	568.90960	2.37
ene-22	567.84276	2.51
dic-21	566.60899	2.70
nov-21	565.29224	2.43
oct-21	564.15090	2.63
sep-21	562.87706	2.64
ago-21	561.64259	2.25

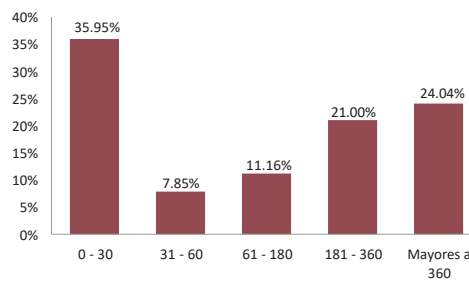
\* Tasas de rendimiento anualizadas a 30 días al final de cada mes expresadas en bolivianos

### TASAS DE RENDIMIENTO HISTÓRICAS (%)

Período	30 Días	90 Días	180 Días	360 Días
*Tasas	2.67	2.77	2.59	2.59
	2021	2020	2019	2018
**Año Calendario	3.14	3.55	2.62	1.32

\* Tasas de rendimiento anualizadas calculadas al 31/08/2022 expresadas en bolivianos.  
\*\* Tasa de rendimiento anualizadas a 360 días al 31 de diciembre de cada gestión expresadas en bolivianos.

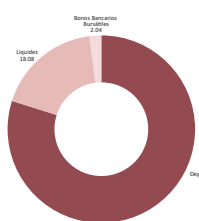
### DURACIÓN DE LA CARTERA (%)



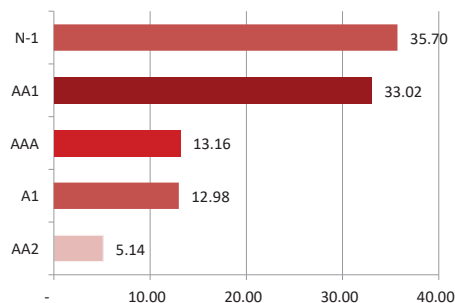
### PRINCIPALES INVERSIONES EN BOLIVIA (%)

BANCO SOLIDARIO S.A. DPF MN	19.33
BANCO DE DESARROLLO PRODUCTIVO S.A.M. DPF MN	17.62
BANCO GANADERO S.A. DPF MN	12.41
BANCO FORTALEZA S.A. DPF MN	9.28
BANCO MERCANTIL SANTA CRUZ S.A. DPF MN	7.21

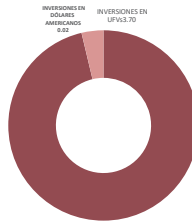
### COMPOSICIÓN DE LA CARTERA (%)



### CALIDAD DE LA CARTERA (%)



### INVERSIONES POR MONEDA (%)



### INVERSIONES EN BOLIVIA Y EL EXTRANJERO (%)

