

Reporte Mensual al 30 de junio de 2022 Boletín N° 06/2022

El Fondo

Tamaño del Portafolio Bs	173,369,870
Nro. De Participantes	1,922
Plazo del Fondo	Corto
Moneda del Fondo	Bolivianos
Fecha de inicio del Fondo	24/01/2017
Años de actividad del Fondo	5.43 años
Valor de Cuota	573.56364
Calificación de Riesgo *	AA1
Duración del portafolio *	189 días
Monto de apertura desde	Bs 500
Plazo de inversión mínimo recomendado:	1 mes

Comentario del fondo

El rendimiento del Fondo a 30 días alcanzó el 2.54% y su tasa anual alcanzó el 2.70%. Estas tasas superan a las tasas del sistema financiero (cajas de ahorro 2.00%). El Fondo se ha posicionado como una atractiva opción de inversión en moneda local para horizontes de corto plazo.

En el mes de junio, el Fondo ha tenido un desempeño favorable, resultado de una administración activa, que se traduce en la diversificación de inversiones en valores emitidos por instituciones financieras de renta fija (compra/venta) y el aprovechamiento de la coyuntura de tasas altas en compras en reporto.

La duración promedio ponderada se encuentra acotada en 189 días, acorde al perfil de corto plazo del Fondo.

Perfil del Inversor

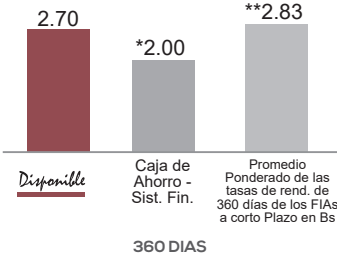
El Fondo está diseñado para Empresas y personas de perfil conservador que buscan preservar el valor de su dinero en el tiempo y aprovechar la coyuntura de tasas altas para generar rendimientos atractivos, sin estar sujeto a variaciones del capital. Contando con fácil acceso a su dinero, permitiéndole retirarse en cualquier momento.

Estrategia

Fortaleza DISPONIBLE, es un Fondo de Inversión Abierto a corto plazo de renta fija que tiene por objeto lograr para los PARTICIPANTES rendimientos consistentes con la preservación del capital y la provisión de liquidez, a través de la inversión en operaciones en reporto de emisores nacionales de elevada calidad crediticia. El Fondo busca tener una duración menor a 30 días y una volatilidad muy baja, siendo el único fondo "money market" del Mercado en bolivianos (cuasi dinero).

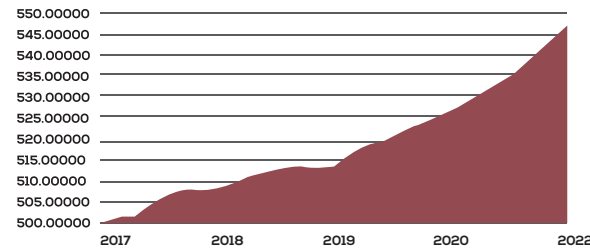
* Calificación AESA RATINGS, Calificadora de riesgo asociada a Fitch Ratings, con base en información financiera del portafolio del Fondo al 31.03.2022 última calificación al 30.06.2022.
** Duración Promedio Pondera del Fondo.

TASAS COMPARATIVAS (%)



* Tasa de Interés pasiva del Sistema Financiero (Ahorros) Fuente: Decreto Supremo 2055
** Promedio Ponderado de las tasas de rend. de 360 días de FIAs a Corto Plazo en Bs. Fuente: Boletín diario de la BBV al 30/06/2022.

EVOLUCIÓN DEL VALOR CUOTA DESDE INICIO DEL FONDO (DESDE EL 24/01/2017 AL 30/06/2022)



HISTORIAL DEL VALOR CUOTA Y LA TASA DE RENDIMIENTO ANUAL

	Valor Cuota	% a 30 días *
jun-22	573.56364	2.54
may-22	572.35300	2.40
abr-21	571.16193	2.33
mar-22	570.05290	2.33
feb-22	568.90960	2.37
ene-22	567.84276	2.51
dic-21	566.60899	2.70
nov-21	565.29224	2.43
oct-21	564.15090	2.63
sep-21	562.87706	2.64
ago-21	561.64259	2.25
jul-21	560.56599	4.93
jun-21	558.23052	2.99

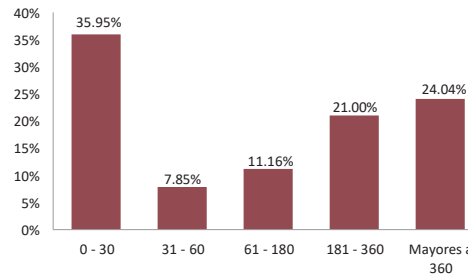
*Tasas de rendimiento anualizadas a 30 días al final de cada mes expresadas en bolivianos

TASAS DE RENDIMIENTO HISTÓRICAS (%)

Período	30 Días	90 Días	180 Días	360 Días
*Tasas	2.54	2.43	2.44	2.70
	2021	2020	2019	2018
**Año Calendario	3.14	3.55	2.62	1.32

*Tasas de rendimiento anualizadas calculadas al 30/06/2022 expresadas en bolivianos.
**Tasa de rendimiento anualizada a 360 días al 31 de diciembre de cada gestión expresadas en bolivianos.

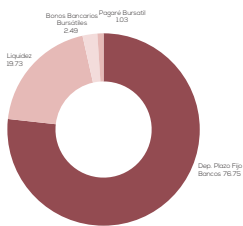
DURACIÓN DE LA CARTERA (%)



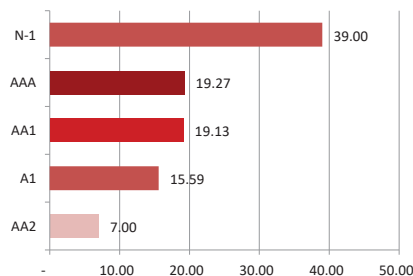
PRINCIPALES INVERSIONES EN BOLIVIA (%)

BANCO DE DESARROLLO PRODUCTIVO S.A.M. DPF MN	19.28
BANCO SOL S.A. DPF MN	19.13
BANCO FORTALEZA S.A. DPF MN	12.82
BANCO UNION S.A. DPF MN	11.72
BANCO MERCANTIL SANTA CRUZ S.A. DPF MN	6.00

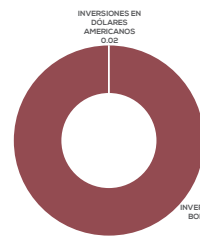
COMPOSICIÓN DE LA CARTERA (%)



CALIDAD DE LA CARTERA (%)



INVERSIONES POR MONEDA (%)



INVERSIONES EN BOLIVIA Y EL EXTRANJERO (%)

