

Reporte Mensual al 31 de enero de 2022 Boletín N° 01/2022

El Fondo

Tamaño del Portafolio USD	USD 48,190,494
Nro. De Participantes	2.111
Plazo del Fondo	Corto
Moneda del Fondo	Dólares
Fecha de inicio del Fondo	21/07/2008
Años de actividad del Fondo	13.5 años
Valor de Cuota	1.0000
Calificación de Riesgo *	AAA
Duración del portafolio**	228 días
Nro. de retiros	Ilimitado
Disponibilidad***	Inmediata
Monto de apertura desde	USD 1.000
Plazo de inversión mínimo recomendado:	1 mes

Comentario del fondo

El rendimiento a 30 días del Fondo fue de 1.08% y el de 360 días alcanzó un rendimiento de 0.98%, superando nuevamente el promedio del mercado para fondos abiertos de similares características y de cajas de ahorro en el sistema financiero. El Fondo se constituye en uno de los fondos de inversión con mayor calificación de riesgo y una de las mejores opciones de inversión en moneda extranjera en el mercado nacional. El rendimiento del Fondo es el resultado de las inversiones en activos financieros con alta calificación de riesgo, al igual que de distintas operaciones realizadas en el mercado local, y de mantener importantes niveles de liquidez para aprovechar las atractivas tasas en cuentas remuneradas. El Fondo constituye una cartera diversificada de riesgo, liquidez y rentabilidad, acorde al perfil del Participante, con inversiones en el mercado local e internacional.

Perfil del Inversor

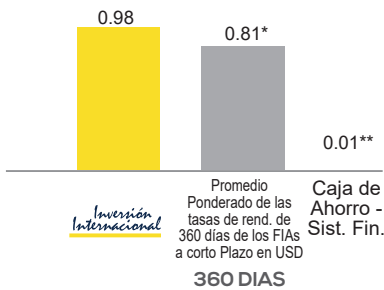
El Fondo está diseñado para aquellos inversionistas que buscan diversificar sus inversiones en el extranjero, buscando rendimientos estables, preservación del capital y liquidez inmediata. Es ideal para quienes quieren recibir sus intereses (rendimiento) de forma mensual.

Estrategia

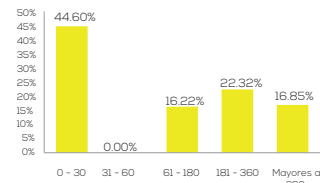
El Fondo invierte a través de operaciones en reporto en instrumentos de deuda local (Depósitos a Plazo Fijo de bancos, Bonos bancarios bursátiles) de alta calidad crediticia y en el extranjero principalmente en Fondos de Money Market. El Fondo cuenta con un alto grado de liquidez, que se rentabiliza en cuentas corrientes remuneradas. El Fondo busca tener una duración menor a 30 días y una volatilidad muy baja, siendo el único fondo "money market" del Mercado en dólares (cuasi dinero).

* Calificación AESA RATINGS, Calificadora de riesgo asociada a Fitch Ratings, con base en información financiera del Portafolio del Fondo al 30.09.2021, última calificación al 31.12.2021.
** Los rescates de cuotas, sólo podrán realizarse después de transcurridas 24 horas desde la compra de cuotas. Para montos mayores a USD 10.000 se debe dar un pre aviso de 1 a 5 días dependiendo del monto.

TASAS COMPARATIVAS (%)



DURACIÓN DEL PORTAFOLIO (%)



HISTORIAL DEL VALOR CUOTA Y LA TASA DE RENDIMIENTO ANUAL (+)

	Valor Cuota	% A 30 días *
ene-22	1.00000	1.08
dic-21	1.00000	1.14
nov-21	1.00000	1.07
oct-21	1.00000	1.05
sep-21	1.00000	0.92
ago-21	1.00000	0.94
jul-21	1.00000	0.91
jun-21	1.00000	0.89
may-21	1.00000	1.01
abr-21	1.00000	0.85
mar-21	1.00000	0.93
feb-21	1.00000	0.91
ene-21	1.00000	1.03

*Tasas de rendimiento anualizadas a 30 días al final de cada mes expresadas en dólares

* Promedio Ponderado de las tasas de rend. de 360 días de los FIAs a Corto Plazo en USD. Fuente: Boletín diario de la BBV al 31/01/2022

**Tasa de interés pasiva del Sistema Financiero (Ahorros) Fuente: Banco Central de Bolivia.

TASAS DE RENDIMIENTO HISTÓRICAS (%)

Período	30 Días	90 Días	180 Días	360 Días
*Tasas	1.08	1.10	1.04	0.98
**Año Calendario	2021	2020	2019	2018
	0.98	1.15	1.74	1.14

*Tasas de rendimiento anualizadas calculadas al 31/01/2022 expresadas en dólares.

** Tasa de rendimiento anualizadas a 360 días al 31 de diciembre de cada gestión expresadas en dólares.

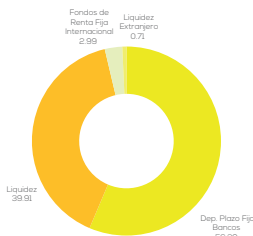
PRINCIPALES INVERSIONES EN BOLIVIA (%)

BANCO UNION S.A. DPF ME	18.80
BANCO NACIONAL DE BOLIVIA S.A. DPF ME	18.18
BANCO MERCANTIL SANTA CRUZ S.A. DPF ME	14.20
BANCO DE DESARROLLO PRODUCTIVO S.A.M. DPF ME	5.21

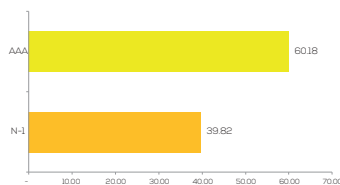
PRINCIPALES INVERSIONES EN EL EXTRANJERO (%)

MORGAN STANLEY INVESTMENT FUN - USD DOLLAR LIQUIDITY FUND FON ME	2.99
UBS INTERNATIONAL	0.18
MORGAN STANLEY	0.01

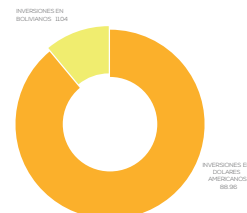
COMPOSICIÓN DE LA CARTERA (%)



COMPOSICIÓN DE LA CALIDAD DE ACTIVOS (%)



INVERSIONES POR MONEDA (%)



COMPOSICIÓN DEL FONDO POR INVERSIÓN NACIONAL E INTERNACIONAL (%)

