

Fortaleza Porvenir Fondo de Inversión Abierto Largo Plazo

Informe de Calificación

| Calificaciones en Escala Nacional | AESA Ratings | ASFI |
|-----------------------------------|--------------|------|
| Cuotas | AAA f | AAA |

| Perspectiva | Estable |
|-------------|---------|
|-------------|---------|

De acuerdo a la metodología de AESA Ratings y a la normativa vigente, la calificación de las cuotas de participación incorpora el riesgo de crédito individual de los activos del Fondo. Riesgos de liquidez, mercado y otros a los que expuesto el Fondo solo se mencionan en el presente informe de forma descriptiva.

Resumen

| | |
|------------------------------|---|
| Activos Bajo Administración* | USD 22,9 millones |
| Moneda | Dólares Americanos |
| Número de Participantes* | 2.149 |
| Duración | Reglamento: d > 1.080 días Actual* 953 días |
| Liquidez | Mínima Reglamento Interno: 5,0% Actual* 28,3% |
| Administradora | La gestión del Fondo de Inversión está a cargo de Fortaleza SAFI S.A., administradora que forma parte de un grupo financiero. El administrador posee competencia y capacidad suficientes para administrar el Fondo. |
| Objetivo de Inversión | Modalidad de inversión mixta, con una cartera de inversiones compuesta por valores de renta fija, nacionales e internacionales y valores de renta variable internacionales. |

Fuente: Fortaleza Porvenir Fondo de Inversión Abierto Largo Plazo

* Información a mar-20

Factores Clave de la Calificación

Riesgo de Crédito

Factor promedio ponderado de calificación (WARF): La calificación de las cuotas de participación de Fortaleza Porvenir Fondo de Inversión Abierto Largo Plazo (Fortaleza Porvenir) se sustenta en una cartera de inversiones que presenta un muy bajo riesgo crediticio a mar-20, reflejado en un factor promedio ponderado equivalente a una calificación de AA+, registrando un incremento de riesgo con relación a dic-19 (AAA), influido por el hecho de que el Fondo de Inversión repatrió la mayor parte de sus inversiones en el exterior, aspecto que ejerce presión sobre la calificación asignada a la cuotas de participación. El calculo del WARF incorpora la baja de calificación de riesgo país de Bolivia a B+ desde BB- con perspectiva negativa efectuada por Fitch Ratings en nov-19. Cabe destacar que el WARF solamente refleja la porción de deuda del portafolio. La calidad del portafolio podría sufrir presión en un entorno de paralización de actividades provocada por eventos de salud pública.

Distribución por riesgo de crédito: La cartera de inversiones está compuesta, en su mayoría, por activos que cuentan con un alto perfil crediticio. A mar-20, el 1,6% de los instrumentos cuenta con calificaciones que reflejan un riesgo menor a la categoría AAA en escala local, 69,1% de los activos están calificados en categoría AAA, 28,4% en rango AA, 0,5% en rango A y 0,4% en rango BB.

Diversificación de cartera: Fortaleza Porvenir muestra una alta concentración por emisor a mar-20, dado que los cinco principales emisores concentran el 79,6% de los activos totales del Fondo de Inversión. Los escenarios de sensibilidad aplicados al perfil crediticio de los principales emisores a mar-20 se traducen en un deterioro del WARF, por lo que la calificación asignada a las cuotas de participación se podría ver afectada por este aspecto.

Riesgo de Mercado

Riesgo de tasa de interés: El portafolio mantiene una duración promedio ponderada de 953 días a mar-20 inferior al límite mínimo normativo de 1.080 días (promedió aproximadamente 1.110 días en los últimos doce meses hasta mar-20). Fortaleza Porvenir presenta una moderada sensibilidad a variaciones en tasas de interés a mar-20.

Apalancamiento: Fortaleza Porvenir mantiene un endeudamiento de 19,3% de su patrimonio, correspondiente a operaciones de reporto.

Riesgo de liquidez: A mar-20, Fortaleza Porvenir presenta una moderada concentración de 20,2% en los cinco principales participantes. Por otra parte, mantiene liquidez que representa el 28,3% del portafolio (14,6% en promedio en los últimos doce meses hasta mar-20). En opinión de AESA Ratings, el riesgo de liquidez al que está expuesto el Fondo de Inversión es acotado.

Riesgo cambiario: A mar-20, la posición de inversiones denominadas en bolivianos representa el 29,5% de la cartera, descalce que en opinión de AESA Ratings genera una importante exposición a riesgo cambiario, tomando en cuenta que el Fondo de Inversión está denominado en dólares americanos. Cabe destacar que las opciones de inversión en moneda extranjera en el mercado local son restringidas además de existir disposiciones regulatorias que fijan límites a la exposición a inversiones en el exterior.

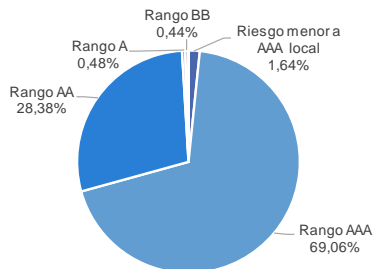
Enrique Calderón Elías
Director de Análisis
+59 1 22774470
enrique.calderon@aesa-ratings.bo

Daniela Pinell Ascarrunz
Analista de Riesgo
+59 1 2 2774470
daniela.pinell@aesa-ratings.bo

Jaime Martínez Mariaca
Director General de Análisis
+59 1 22774470
jaime.martinez@aesa-ratings.bo

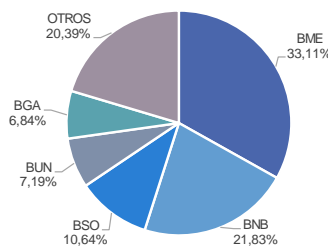
Análisis del Portafolio

Distribución Calidad Crediticia a mar-20



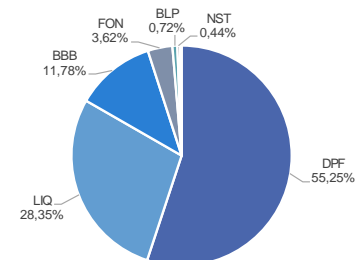
Fuente: Fortaleza SAFI, estimaciones AESA Ratings

Principales Emisores a mar-20



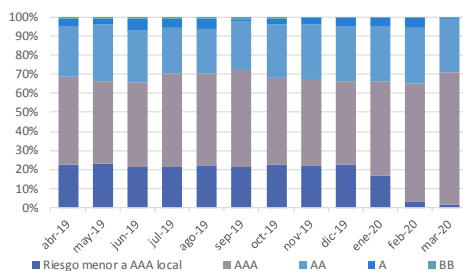
Fuente: Fortaleza SAFI, estimaciones AESA Ratings

Composición del Portafolio a mar-20



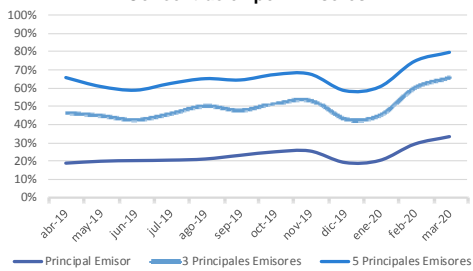
Fuente: Fortaleza SAFI, estimaciones AESA Ratings

Evolución de la Distribución de Calidad Crediticia



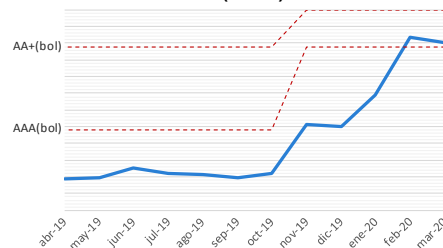
Fuente: Fortaleza SAFI, estimaciones AESA Ratings

Concentración por Emisores



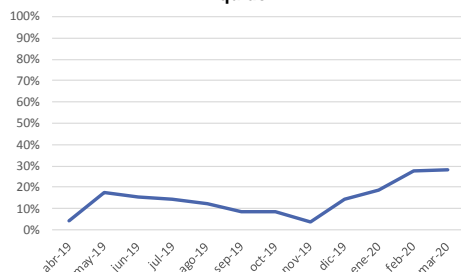
Fuente: Fortaleza SAFI, estimaciones AESA Ratings

Factor Promedio Ponderado de Calificación (WARF)



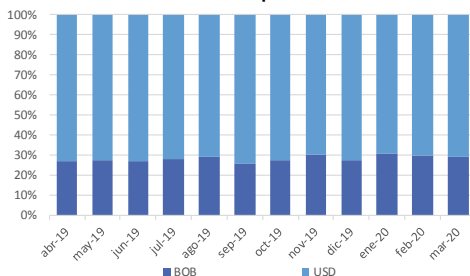
Fuente: Fortaleza SAFI, estimaciones AESA Ratings

Liquidez



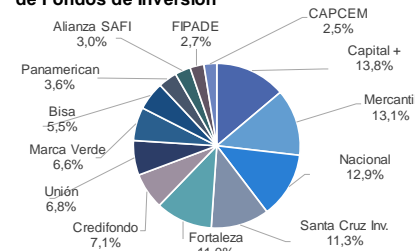
Fuente: Fortaleza SAFI, estimaciones AESA Ratings

Diversificación por Moneda



Fuente: Fortaleza SAFI, estimaciones AESA Ratings

Participación por SAFI en la Industria de Fondos de Inversión



ANEXO

INFORMACIÓN PARA LA CALIFICACIÓN

La calificación y su perspectiva se fundamentan en los factores clave de la calificación, descritos en el presente informe. La calificación de riesgo se realiza en escala nacional boliviana.

1. Información Empleada en el Proceso de Calificación.

- a) Estados financieros auditados al 31 de diciembre de 2018 y anteriores de la SAFI
- b) Estados financieros al 31 de marzo de 2020 de la SAFI
- c) Estados financieros auditados al 31 de diciembre de 2018 y anteriores del Fondo de Inversión
- d) Estados financieros al 31 de marzo de 2020 del Fondo de Inversión
- e) Reunión con el emisor en febrero de 2020
- f) Cuestionario trimestral enviado en abril de 2020
- g) Información proporcionada por el regulador
- h) Información proporcionada por el emisor
- i) Contactos permanentes con la gerencia superior del emisor

2. Descripción General de los Análisis.

La calificación de cuotas de Fondos de Inversión contempla diferentes etapas de análisis, las cuales en su conjunto determinan la calificación final de las cuotas, de acuerdo a la escala de categorías de calificación. La metodología incluye un análisis cualitativo y cuantitativo, tanto del fondo de inversión y de la Sociedad Administradora de Fondos de Inversión como de las características particulares de las cuotas. Las distintas variables consideradas son las siguientes:

- 1. Tamaño
- 2. Definición de la política de inversiones
- 3. Riesgo del portafolio de inversiones
- 4. Indicadores de mercado
- 5. Administración, estrategia competitiva, planes de inversión y desarrollo
- 6. Liquidez de los títulos en el mercado
- 7. Dispersión de la propiedad

Finalmente, tomando en consideración el grado de riesgo asignado a cada uno de los factores mencionados, el Comité de Calificación ponderará los distintos elementos y, sobre esa base, asignará la calificación final en una de las categorías de calificación.

3. Calificación de Riesgo de Cuotas de Fondos de Inversión

| EMISOR | Calificaciones en Escala Nacional | | Perspectiva (*) |
|--|-----------------------------------|--------------|-----------------|
| FORTALEZA PORVENIR FONDO DE INVERSIÓN ABIERTO LARGO PLAZO | ASFI | AESA Ratings | Estable |
| | AAA | AAA f | |
| Fecha de Calificación de Riesgo por el Comité de Calificación: | | | |
| 30 de junio de 2020 | | | |

Descripción de la Calificación

ASFI: AAA

AESA Ratings: AAA f

Corresponde a aquellos Fondos cuya cartera de inversiones está concentrada en Valores, bienes y demás activos, con el más alto grado de calidad y su administración es sobresaliente.

Nota: Estas categorías y nomenclaturas de Calificaciones Nacionales corresponden a las definiciones incluidas en el Artículo 45 de la Resolución ASFI/No.033/2010 del 15 de enero de 2010. Para su asignación, AESA Ratings ha considerado que el Estado Boliviano tiene la máxima calificación, AAA, a partir de la cual se otorgan las restantes calificaciones, las que reflejan un grado de riesgo relativo dentro del país. Los numerales 1, 2 y 3 (categorías ASFI) y los signos “+”, “sin signo” y “-” (categorías AESA Ratings) indican que la calificación se encuentra en el nivel más alto, en el nivel medio o en el nivel más bajo, respectivamente, de la categoría de calificación asignada. Estos numerales y signos no se agregan a la Categoría AAA ni a las categorías bajo CCC ni a las de corto plazo, excepto F1.

(*) Perspectiva

La Perspectiva indica la dirección que probablemente tomará la calificación en el corto plazo, la que puede ser positiva, negativa o estable. La Perspectiva positiva o negativa se utilizará en aquellos casos en que se presenten cambios en la institución y/o el sector y/o la economía que podrían afectar la calificación en el corto plazo. En el caso que existan los cambios antes señalados y no se pueda identificar una Perspectiva, ésta se definirá como ‘en desarrollo’. Una Perspectiva positiva, negativa o en desarrollo no implica que un cambio de calificación es inevitable. De igual manera, una calificación con Perspectiva estable puede subir o bajar antes que la Perspectiva cambie a ‘positiva’ o ‘negativa’, si las circunstancias así lo justifican.

TODAS LAS CALIFICACIONES DE AESA RATINGS ESTAN DISPONIBLES EN [HTTP://WWW.AESA-RATINGS.BO](http://www.aesa-ratings.bo) LAS DEFINICIONES DE CALIFICACIÓN Y LAS CONDICIONES DE USO DE TALES CALIFICACIONES ESTÁN DISPONIBLES EN EL MISMO SITIO WEB AL IGUAL QUE LAS METODOLOGÍAS. EL CÓDIGO DE CONDUCTA DE AESA RATINGS Y LAS POLÍTICAS SOBRE CONFIDENCIALIDAD, CONFLICTOS DE INTERESES, BARRERAS PARA LA INFORMACIÓN, CUMPLIMIENTO Y PROCEDIMIENTOS ESTÁN TAMBIÉN DISPONIBLES EN ESTE SITIO BAJO CÓDIGO DE CONDUCTA.

La reproducción o distribución total o parcial está prohibida, salvo con permiso. Todos los derechos reservados. En la asignación y el mantenimiento de sus calificaciones, AESA RATINGS se basa en información factual que recibe de los emisores y de otras fuentes que AESA RATINGS considera creíbles. AESA RATINGS lleva a cabo una investigación razonable de la información factual sobre la que se basa de acuerdo con sus metodologías de calificación, y obtiene verificación razonable de dicha información de fuentes independientes, en la medida de que dichas fuentes se encuentren disponibles para una emisión dada. La forma en que AESA RATINGS lleve a cabo la investigación factual y el alcance de la verificación por parte de terceros que se obtenga variará dependiendo de la naturaleza de la emisión calificada y el emisor, los requisitos y prácticas en que se ofrece y coloca la emisión, la disponibilidad y la naturaleza de la información pública relevante, el acceso a la administración del emisor, la disponibilidad de verificaciones preexistentes de terceros tales como los informes de auditoría, cartas de procedimientos acordadas, evaluaciones, informes actuariales, informes técnicos, dictámenes legales y otros informes proporcionados por terceros, la disponibilidad de fuentes de verificación independiente y competentes de terceros con respecto a la emisión en particular y una variedad de otros factores. Los usuarios de calificaciones de AESA RATINGS deben entender que ni una investigación mayor de hechos ni la verificación por terceros puede asegurar que toda la información en la que AESA RATINGS se basa en relación con una calificación será exacta y completa. En última instancia, el emisor es responsable de la exactitud de la información que proporciona a AESA RATINGS y al mercado en los documentos de oferta y otros informes. Al emitir sus calificaciones, AESA RATINGS debe confiar en la labor de los expertos, incluyendo los auditores independientes con respecto a los estados financieros y abogados con respecto a los aspectos legales y fiscales. Además, las calificaciones son intrínsecamente una visión hacia el futuro e incorporan las hipótesis y predicciones sobre acontecimientos futuros que por su naturaleza no se pueden comprobar cómo hechos. Como resultado, a pesar de la comprobación de los hechos actuales, las calificaciones pueden verse afectadas por eventos futuros o condiciones que no se previeron en el momento en que se emitió o afirmó una calificación.

La información contenida en este informe se proporciona "tal cual" sin ninguna representación o garantía de ningún tipo. Una calificación de AESA RATINGS es una opinión en cuanto a la calidad crediticia de una emisión. Esta opinión se basa en criterios establecidos y metodologías que AESA RATINGS evalúa y actualiza en forma continua. Por lo tanto, las calificaciones son un producto de trabajo colectivo de AESA RATINGS y ningún individuo, o grupo de individuos, es únicamente responsable por la calificación. La calificación no incorpora el riesgo de pérdida debido a los riesgos que no sean relacionados al riesgo de crédito, a menos que dichos riesgos sean mencionados específicamente. AESA RATINGS no está comprometido en la oferta o venta de ningún título. Todos los informes de AESA RATINGS son de autoría compartida. Los individuos identificados en un informe de AESA RATINGS estuvieron involucrados en, pero no son individualmente responsables por, las opiniones vertidas en él. Los individuos son nombrados solo con el propósito de ser contactos. Un informe con una calificación de AESA RATINGS no es un prospecto de emisión ni un sustituto de la información elaborada, verificada y presentada a los inversores por el emisor y sus agentes en relación con la venta de los títulos. Las calificaciones pueden ser modificadas, suspendidas, o retiradas en cualquier momento por cualquier razón a sola discreción de AESA RATINGS. AESA RATINGS no proporciona asesoramiento de inversión de cualquier tipo. Las calificaciones no son una recomendación para comprar, vender o mantener cualquier título. Las calificaciones no hacen ningún comentario sobre la adecuación del precio de mercado, la conveniencia de cualquier título para un inversor particular, o la naturaleza impositiva o fiscal de los pagos efectuados en relación a los títulos. La asignación, publicación o diseminación de una calificación de AESA RATINGS no constituye el consentimiento de AESA RATINGS a usar su nombre como un experto en conexión con cualquier declaración de registro presentada bajo la normativa vigente.

Esta Metodología o Informe está basado en información provista por Fitch®, sin embargo su uso y aplicación es de exclusiva responsabilidad de AESA RATINGS. Fitch® y Fitch Ratings® son marcas registradas de Fitch Ratings o sus afiliadas.